

INFORMATION FÜR MENSCHEN MIT MOBILER EINSCHRÄNKUNG

Barrierefreiheit
geprüft



LUFTKURORT

XANTEN
erleben

TIX

MEHR INFOS UNTER:
WWW.XANTEN.DE  

PASCAL TÖNNISSEN



Pascal Tönnissen hat 2015 sein Bachelorstudium an der Hochschule Rhein-Waal in Kleve im Studiengang Alternativer Tourismus als Jahrgangsbester abgeschlossen. Er ist offizieller Erheber für das in Deutschland einheitliche Kennzeichnungssystem „Reisen für Alle“. Bereits in der Vergangenheit hat er Erfahrungen auf dem Gebiet des barrierefreien Reisens u. a. bei der Entwicklungs Agentur für Wirtschaft des Kreises Wesel und im Euregio-Projekt „Toerisme & Zorg“ gesammelt.

„Barrierefreie Angebote sind für 10 Prozent der Gäste unentbehrlich, für 40 Prozent hilfreich und stellen für alle ein Komfortmerkmal dar.“

Für seine Bachelorarbeit über „Chancen und Herausforderungen zur Stärkung des Tourismus“ ermittelte und wertete er behindertengerechte Angebote in Xanten aus.

Auf Basis seiner Bachelorarbeit besuchte er Betriebe und prüfte sie auf ihre Barrierefreiheit.

Einige vorbildliche Betriebe in dieser Broschüre wurden von ihm nach dem System „Reisen für Alle“ zertifiziert. Die Broschüre ist das Ergebnis seiner Zusammenarbeit mit der Tourist Information Xanten und soll nun Gästen und Bürgern der Stadt Xanten bei der Planung eines Urlaubes, eines Tagesausfluges oder bei Aktivitäten in und um Xanten helfen.

IMPRESSUM

HERAUSGEBER/KONZEPTION:

Tourist Information Xanten GmbH, Kurfürstenstr. 9, 46509 Xanten

ERHEBUNG UND PRAKTISCHE DURCHFÜHRUNG: Pascal Tönnissen ·

MITARBEIT: Beate Spira · **GRAFIK:** GraphiKa – Atelier für Visuelle Kommunikation ·

ROUTEN: Jean-Pierre van Aerde und NatKo · **FOTOS:** Pascal Tönnissen, Tourist Information Xanten GmbH, DJH Jugendherbergen, Hotel Nibelungen Hof, Niederrhein Tourismus GmbH/Agentur Berns, Moers, Bagfiz, Campingpark Kerstgenhof, Landhaus Beckmann, Freizeitzentrum Xanten GmbH (FZX), Beachline Xanten, SiegfriedMuseum Xanten, StiftsMuseum Xanten, Landschaftsverband Rheinland: Axel Thünker DPhG, Regionalverband Ruhr (RVR), Volksbank Niederrhein eG · **REDAKTION:** Sabine van der List

GRUSSWORT



Sehr geehrte Gäste,

Reisen und Erholung sind Grundbedürfnisse eines jeden Menschen. Doch manchmal stoßen Menschen mit einer Behinderung und mit altersbedingten Einschränkungen auf Hindernisse, denn Barrierefreiheit und Inklusion befinden sich noch in der Entwicklung. Aber es gibt immer mehr Sensibilität in der „Tourismusbranche“ und Gastronomie für barrierefreie Angebote. Mit dieser Broschüre möchten wir Ihnen zeigen, welche touristischen

Betriebe, Einrichtungen und Angebote es in Xanten für Menschen mit mobiler Einschränkung gibt, damit Sie Ihren Aufenthalt im Luftkurort Xanten optimal planen können. In einer historischen Innenstadt können Hürden oft leider etwas höher sein. Wenn in einigen Fällen das Merkmal Barrierefreiheit nicht ganz zutrifft, möchten wir Ihnen dennoch Tipps geben, die eine bestmögliche Nutzung zeigen. Sollten Sie weitere Informationen benötigen, wenden Sie sich bitte an die Mitarbeiterinnen der Tourist Information, die gerne behilflich sind.

Barrierefreiheit für Menschen mit mobiler Einschränkung ist der Schwerpunkt dieser Broschüre. Darüber hinaus haben wir Informationen zu weiteren barrierefreien Angeboten zusammen getragen. In Zukunft möchten wir diesen Service ausbauen und im Internet alle aktuellen Informationen dazu veröffentlichen.

Wir danken Herrn Pascal Tönnissen für seine Mitarbeit und die Zertifizierung einiger Betriebe im Rahmen des Projekts „Reisen für Alle“. Die Einführung des Kennzeichnungssystems „Reisen für Alle“ ist ein vom Bundesministerium für Wirtschaft und Energie gefördertes Projekt des Deutschen Seminar für Tourismus (DSFT) Berlin e. V. und des Vereins Tourismus für Alle Deutschland e. V. – NatKo. Dank sagen möchten wir auch den zahlreichen Betrieben und Einrichtungen, die sich zum Thema Barrierefreiheit mit ihren Angeboten verstärkt engagieren. Gemeinsam kommen wir sicher unserem Ziel eines Tourismus- und Gästeangebotes mit weniger Barrieren Stück für Stück näher.

Ich freue mich auf Ihren Besuch und wünsche Ihnen einen schönen Aufenthalt in unserer Stadt.

Herzliche Grüße

Thomas Görtz, Bürgermeister

INHALT

ÜBERSETZUNGEN	05
TOURIST INFORMATION XANTEN	06
UNTERKÜNFTE	07
ESSEN UND TRINKEN	13
SUPERMÄRKTE MIT CAFÉ	32
NATUR	33
KULTUR	34
FREIZEIT · FAHRGASTSCHIFFE · WASSERSPORT	39
WANDER- UND HANDBIKEROUTEN	41
PAUSCHALANGEBOTE · GÄSTEFÜHRUNGEN · TASTMODELL	44
ÖFFENTLICHE BEHINDERTENTOILETTEN	48
ANREISE & NAHVERKEHR	51
ÖFFENTLICHE BEHINDERTENPARKPLÄTZE	52
GESUNDHEIT & WICHTIGE ADRESSEN · APOTHEKEN	53
DIALYSE · HÖRGERÄTEAKUSTIKER · KRANKENHAUS	54
OPTIKER · SANITÄTSHÄUSER	55
GELDINSTITUTE	56
AUSBLICK	57
KARTE – LAGE DER ZERTIFIZIERTEN BETRIEBE	58

PIKTOGRAMME



**Teilweise barrierefrei
für Menschen mit
Gehbehinderung**



**Barrierefrei
für Menschen mit
Gehbehinderung**



**Teilweise barrierefrei
für Rollstuhlfahrer**



**Barrierefrei
für Rollstuhlfahrer**



**Teilweise barrierefrei
für Menschen mit
Sehbehinderung**



**Teilweise barrierefrei
für blinde Menschen**



**Teilweise barrierefrei
für Menschen mit
kognitiven Beeinträch-
tigungen**



**Barrierefreiheit
geprüft**

ÜBERSETZUNGEN

Die wichtigsten Begriffe	The most important terms	De belangrijkste begrippen
(nicht) anfahrbar	(non-) accessible with wheelchair	(niet) aanrijdbaar
Aufzug	lift	lift
Ausleihe	hire	uitlening
Badezimmer	bathroom	badkamer
Behindertenparkplatz	disabled parking space	mindervaliden parkeerplaats
Behindertentoilette	accessible toilet	mindervalidentoilet
Bett	bed	bed
beidseitig	on both sides	van weerszij
Breite x Tiefe (in cm)	width x depth (in cm)	breedte x lengte (in cm)
Durchgang/ Durchgangsbreite	passage/ clearance width	doorgang / doorgangsbreedte
Dusche	shower	douche
ebenerdig	ground level access	gelijkvloers
Euro-WC-Schlüssel	euro-key	euroslutel
(Bewegungs-)Fläche	Space	oppervlakte
Haltegriff	grab handle	handgreep
Hafen	harbour	haven
Kabine	lift compartment	cabine
klappbar	hinged	klapbaar
links	left	links
Marktplatz	market square	marktplein
Mindestbreite	minimal width	minimum breedte
Rampe	ramp	hellende oprit
rechts	right	rechts
Rollstuhl	wheelchair	rolstoel
Schlafzimmer	bedroom	slapkamer
Stufe	step	trede
Türbreite	door width	deurbreedte
Waschbecken (nicht) unterfahrbar	(no) roll-under sink	wastafel (niet) onderrijdbaar



INFORMATION

Tourist Information Xanten GmbH

Kurfürstenstr. 9 · 46509 Xanten

Telefon: +49 (0) 28 01 - 772 200

E-Mail: info@xanten.de

Web: www.xanten.de

Lage/Entfernung zum Marktplatz: 180m

Die Tourist Information Xanten/Kurverwaltung ist der zentrale Ansprechpartner in allen touristischen Belangen. Der Service beinhaltet: kostenlose Vermittlung von Unterkünften und Führungen in Stadt, Dom und SiegfriedMuseum, persönliche Beratung, Prospekte, Ticketverkauf, Pauschalprogramme, Radkarten u. v. m., täglich 10.00 – 17.00 Uhr geöffnet, 24., 25. und 31. Dezember und Rosenmontag geschlossen.

■ Informationen zur Barrierefreiheit

- ▶ Mindestbreite 90cm
- ▶ Alle Räume und Einrichtungen ebenerdig erreichbar

■ Hinweise zur Behindertentoilette

- ▶ Toilette neben der TIX mit Euro-Schlüssel zu öffnen
- ▶ Ausleihe des Euro-WC-Schlüssels in der TIX während der Öffnungszeiten
- ▶ Türbreite 100cm
- ▶ WC beidseitig anfahrbar, links B 130cm x T 150cm, rechts B 90cm x T 150cm, Haltegriffe beidseitig, klappbar

■ Hinweise zu ausleihbaren Rollstühlen

- ▶ 2 faltbare Rollstühle, die tageweise gegen ein Pfand ausgeliehen werden können
- ▶ Rollstuhl 1: Sitzhöhe 43cm, Sitzbreite 38cm, Gesamtbreite 59cm
- ▶ Rollstuhl 2: Sitzhöhe 47cm, Sitzbreite 56cm, Gesamtbreite 80cm



UNTERKÜNFTE

Hotel Nibelungen Hof

Niederstr. 1 · 46509 Xanten

Telefon: +49 (0) 28 01 - 780

E-Mail: info@hotel-nibelungenhof.de

Web: www.hotel-nibelungenhof.de

Lage/Entfernung zum Marktplatz: 130m

Im Herzen des Luftkurortes Xanten befindet sich das komfortabel eingerichtete 3-Sterne-Hotel – der Nibelungen Hof, das größte Tourismus- und Tagungshotel in Xanten. In diesem familiär geführten Haus stehen der Service und Komfort an erster Stelle. Modern und doch gemütlich, einfach und doch individuell!

■ Informationen zur Barrierefreiheit

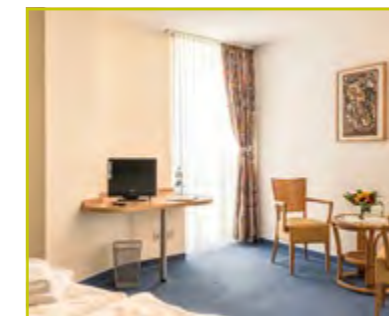
- ▶ Öffentlicher Behindertenparkplatz neben dem Haus oder Parkplatz in der Tiefgarage mit Aufzug
- ▶ Ebenerdiger Zugang über Terrasse, Haupteingang 3 Stufen
- ▶ 6 barrierefrei eingerichtete Zimmer, Zimmer 1 zertifiziert
- ▶ Mindestbreite 80cm

■ Hinweise zu Zimmer 1

- ▶ Ebenerdige Dusche B 92cm x T 145cm, 2 senkrechte Haltegriffe in 91cm – 120cm Höhe, mit Sanitärstuhl
- ▶ Fläche rechts neben dem WC B 59cm x T 52cm, Haltegriffe beidseitig, rechts klappbar
- ▶ Fläche rechts neben dem Bett B 105cm x T 160cm

■ Hinweise zum Aufzug

- ▶ Breite Aufzugstür 79cm, Größe Kabine B 107cm x T 135cm





Landhaus Beckmann

Römerstr. 1 · 47546 Kalkar

Telefon: +49 (0) 28 24 - 96 25 66

E-Mail: willkommen@landhaus-beckmann.de

Web: www.landhaus-beckmann.de

Lage/Entfernung zum Marktplatz: 12,1km

Das Landhaus Beckmann trägt seine Wurzeln im Namen: die Landwirtschaft. Mit ihr hat an der Kalkarer Römerstraße alles begonnen. Die Familie Große Holtfort baute das Bauernhaus um, erweiterte es zum Restaurantbetrieb und baute im Jahre 1980 das Hotelgebäude. Heute heißt das Hotel Gäste auch im Spa- und Tagungsbereich willkommen.

■ Informationen zur Barrierefreiheit

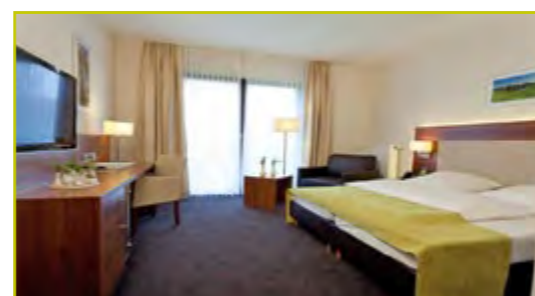
- ▶ Behindertenparkplatz am Haus
- ▶ Abgesenkter Counter an der Rezeption
- ▶ Mindestbreite 80cm

■ Hinweise zur Behindertentoilette

- ▶ Ebenerdige Dusche, B 75cm x T 75cm, 2 senkrechte Haltegriffe in 90 – 115cm Höhe
- ▶ WC rechts anfahrbar B 150cm x T 118cm, Haltegriff links, klappbar
- ▶ Waschbecken unterfahrbar

■ Hinweise zum Zimmer

- ▶ Fläche rechts neben dem Bett B 200cm x T 200cm



Jugendherberge Xanten

Bankscher Weg 4 · 46509 Xanten

Telefon: +49 (0) 28 01 - 98 50-0

E-Mail: xanten@jugendherberge.de

Web: www.jugendherberge.de

Lage/Entfernung zum Marktplatz: 3,0km

Das Haus, das vor allem durch seine Lage direkt an der Xantener Südsee punktet, ist bei Gruppen und Familien beliebt. Hier wohnen sie günstig und modern. Tagungsgäste schätzen die komfortable Ausstattung: Moderne Zimmer und 10 helle Tagungsräume – teilweise mit Seeblick – stehen zur Verfügung.

■ Informationen zur Barrierefreiheit

- ▶ Behindertenparkplatz am Haus
- ▶ Mindestbreite 80cm
- ▶ Alle Bewegungsflächen mind. B 120cm x T 120cm

■ Hinweise zum behindertengerechten Zimmer 006

- ▶ Türbreite 93cm
- ▶ WC rechts anfahrbar, B 110 x T 71cm, Haltegriffe beidseitig, rechts klappbar

■ Hinweise zum Aufzug

- ▶ Größe Kabine B 110cm x T 140cm

■ Hinweise zur öffentlichen Behindertentoilette

- ▶ Fläche links oder rechts mind. B 70cm x T 90cm, Haltegriffe, klappbar an anfahrbarer Seite





Campingpark Kerstgenshof

Marienbaumer Str. 158 · 47665 Sonsbeck-Labbeck

Telefon: +49 (0) 28 01 - 43 08

E-Mail: buero@kerstgenshof.de

Web: www.kerstgenshof.de

Lage/Entfernung zum Marktplatz: 8,4km

Der 5-Sterne-Campingpark liegt am Rande der Sonsbecker Schweiz bei Xanten. Die Nähe zur Natur, guter Service, individuelle Betreuung und eine familiäre Atmosphäre sind die Markenzeichen des Platzes.

■ Informationen zur Barrierefreiheit

- ▶ Zugang zur Rezeption über 1 Stufe (14cm)

■ Hinweise zum Sanitärgebäude

- ▶ Ebenerdiger Zugang über Rampe (Steigung 5%)
- ▶ Mindestbreite 93cm
- ▶ WC rechts anfahrbar, B 130cm x T 54cm, Haltegriff links, klappbar
- ▶ Dusche mit Haltegriffen und Sanitärstuhl

■ Hinweise zur Wegebeschaffenheit

- ▶ Hauptwege weitgehend asphaltiert, Nebenwege teilweise Schotter



WomoPark Xanten/ WellnessOase Xanten

Fürstenberg 6 · 46509 Xanten

Telefon: +49 (0) 28 04 - 21 95 88

E-Mail: post@womopark-xanten.de

Web: www.womopark-xanten.de

Lage/Entfernung zum Marktplatz: 1,0km

Telefon: +49 (0) 28 01 - 7 38 04 88

E-Mail: post@wellnessoase-xanten.de

Web: www.wellnessoase-xanten.de

Öffentliche Wellnessoase mit Salzgrotte auf dem Reisemobilstellplatz.

■ Hinweise zur Sanitäranlage

- ▶ Schließanlage in 150cm Höhe
- ▶ Türbreite 95cm
- ▶ WC links anfahrbar, B 75cm x T 190cm, Haltegriffe beidseitig, klappbar,
- ▶ Ebenerdige Dusche, Bewegungsfläche Dusche B 150cm x T 105cm,
- ▶ Unterfahrbares Waschbecken

■ Hinweise zur Salzgrotte

- ▶ Zugang zu WellnessOase über Schwelle (3cm), Teilbereich Salzgrotte befahrbar (2 Schwellen je 1cm), Türbreite 80cm

Ferienwohnung Bergblick

Veener Weg 24a · 46509 Xanten

Telefon +49 (0) 28 01-70 62 21

E-Mail info@ferienwohnung-bergblick-xanten.de

Web www.ferienwohnung-bergblick-xanten.de

Lage/Entfernung zum Marktplatz: 1,6km

Vier moderne 4-Sterne-Ferienwohnungen und drei Gästezimmer auf dem Pferdehof.

■ Informationen zur Barrierefreiheit

- ▶ Ebenerdiger Zugang zur Ferienwohnung
- ▶ Mindestbreite 80cm

■ Hinweise zum Badezimmer

- ▶ Ebenerdige Dusche B 90cm x T 105cm, keine Haltegriffe, Duschtür wird nach innen geöffnet
- ▶ Waschbecken in 67cm Höhe, 26cm unterfahrbar

■ Hinweise zum Schlafzimmer

- ▶ Fläche links und rechts am verschiebbaren Bett B95cm x T150cm

Steenbrukshof Römerstr. 43 · 46509 Xanten-Birten

Telefon: +49 (0) 28 02 - 64 87

E-Mail: Steenbrukshof@gmx.de

Web: www.steenbrukshof.de

Lage/Entfernung zum Marktplatz: 4,6km

Frisch renovierte, familienfreundliche Ferienzimmer und -wohnungen.

■ Informationen zur Barrierefreiheit

- ▶ Ebenerdiger Zugang zur Ferienwohnung
- ▶ Mindestbreite 80cm
- ▶ Zugang zur Terrasse über Schwelle (7cm) oder Außenzugang

■ Hinweise zum Badezimmer

- ▶ WC links anfahrbar, B 140cm x T 160cm, keine Haltegriffe
- ▶ Ebenerdige Dusche, B 100cm x T 80cm, keine Haltegriffe

■ Hinweise zum Schlafzimmer

- ▶ Fläche links vom Bett B 140cm x T 140cm

Haus Nachtigall – „Heuken“ Am Hochwald 12 · 47589 Uedem

Telefon: +49 (0) 28 25 - 360

E-Mail: post@hausnachtigall.de

Web: www.zurnachtigall.de

Lage/Entfernung zum Marktplatz: 14,2km

Familienbetrieb mit Tradition.

■ Informationen zur Barrierefreiheit

- ▶ Ebenerdiger Zugang
- ▶ Mindestbreite 80cm

■ Hinweise zum Badezimmer

- ▶ WC links anfahrbar, B 130cm x T 100cm, Haltegriffe beidseitig, klappbar,
- ▶ Ebenerdige Dusche B 110cm x T 110cm, waagerechte Haltegriffe in 87cm Höhe
- ▶ Waschbecken unterfahrbar

■ Hinweise zum Zimmer

- ▶ Ebenerdiges Zimmer im Erdgeschoss
- ▶ Fläche links neben dem Bett B 160cm x T 200cm; Schreibtisch unterfahrbar

ESSEN & TRINKEN

Teatro – Ristorante & Eiscafé

Markt 14–15 · 46509 Xanten

Telefon: +49 (0) 28 01 - 98 50 88

E-Mail: teatro@gmx.net

Web: www.teatro-xanten.info

Lage: Direkt am Marktplatz

Italienische Küche mit besten Zutaten und feinsten Eisspezialitäten! Gemütliche und großzügige Räumlichkeiten sowie beheizbare Terrasse mit Blick auf den Marktplatz.

■ Informationen zur Barrierefreiheit

- ▶ Ebenerdiger Zugang durch den Eingang Eisdielen
- ▶ Mindestbreite 90cm
- ▶ 2 öffentliche Behindertenparkplätze am Marktplatz

■ Hinweise zur Behindertentoilette

- ▶ WC links anfahrbar, B 100cm x T 57cm, Haltegriffe beidseitig, klappbar



Ristorante Antica Roma

Hühnerstr. 4 · 46509 Xanten

Telefon: +49 (0) 28 01 - 98 54 97

E-Mail: anticaromaxanten@t-online.de

Web: www.antica-roma.net

Lage/Entfernung zum Marktplatz: 100m

Wohlfühlatmosphäre, aufmerksamer Service, täglich frische Zutaten und feine Weine. Wer das gewisse Etwas an kulinarischem Flair mit italienischen Momenten sucht, der wird in diesem Hause entspannen und genießen. Bei feiner italienischer Küche lässt sich der Alltag für einen Moment vergessen. Terrasse im Sommer.

■ Informationen zur Barrierefreiheit

- ▶ Ebenerdiger Zugang durch 2 Türen
- ▶ Mindestbreite 95cm
- ▶ 2 öffentliche Behindertenparkplätze am Marktplatz

■ Hinweise zur Behindertentoilette

- ▶ Zugang über Aufzug, Türbreite 79cm, Größe Kabine B 107cm x T 135cm
- ▶ WC rechts anfahrbar, B 93cm x T 150cm, Haltegriff rechts, klappbar



Bagfiz Bahnhof Xanten

Bahnhofstr. · 46509 Xanten

Telefon: +49 (0) 28 01 - 9 84 96 40

E-Mail: kontakt@bagfiz.com

Web: www.bagfiz.com

Lage/Entfernung zum Marktplatz: 800m

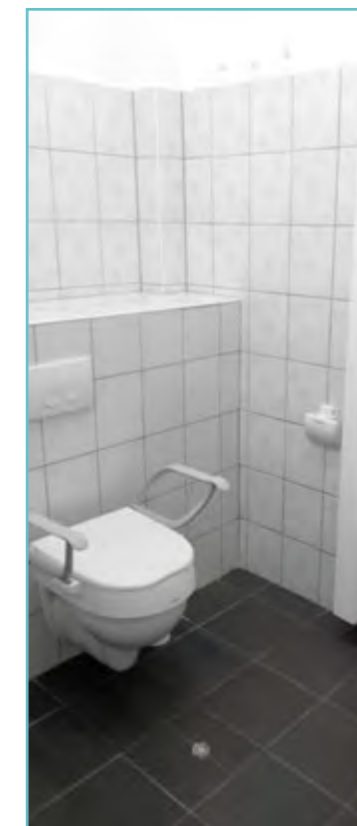
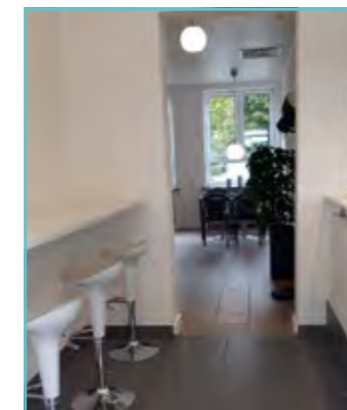
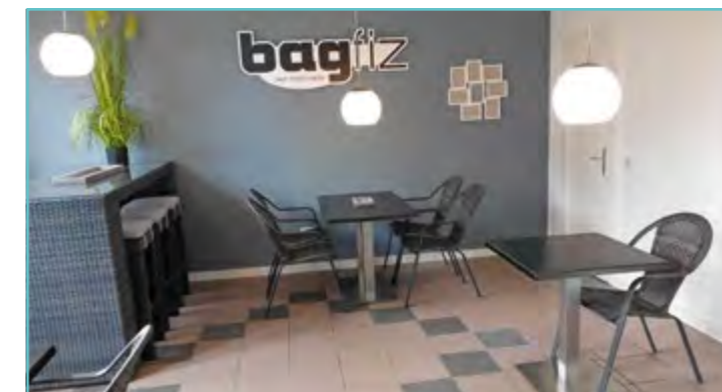
Baguette, Curry, Frites, Burger, Coffee und mehr ... Der etwas andere Fastfood Lounge Imbiss mit Qualitätsprodukten aus der Region. 30 Innenplätze und große Außenterrasse. Lieferservice.

■ Informationen zur Barrierefreiheit

- ▶ Ebenerdiger Zugang durch Eingang des Fahrradverleihs EBike4All
- ▶ Mindestbreite 93cm
- ▶ 4 öffentliche Behindertenparkplätze am Bahnhof

■ Hinweise zur Behindertentoilette

- ▶ WC beidseitig B 55cm x T 53cm, Haltegriffe beidseitig klappbar
- ▶ Bewegungsfläche vor dem WC B 140cm x T 120cm





Plaza del Mar

Hafen Xanten · Salmstr. 30 · 46509 Xanten

Telefon: +49 (0) 28 01 - 9 82 08 15

E-Mail: info@f-z-x.de

Web: www.f-z-x.de

Lage/Entfernung zum Marktplatz: 1,1km

Der Hafen Xanten und das Plaza del Mar mit seinem besonderen Flair laden zu jeder Tages- und Jahreszeit ein. Zum Treff mit netten Leuten, zum Verweilen, zum Genießen von Speis und Trank... Das einzigartige Ambiente mit Blick auf die Xantener Südsee, den LVR-Archäologischen Park Xanten und die Silhouette der Stadt Xanten machen den Aufenthalt zu einem Erlebnis. Große Seeterrasse.

■ Informationen zur Barrierefreiheit

- ▶ 4 Behindertenparkplätze
- ▶ Rampen bis an die Wasserkante (Steigung 5,5%)

■ Hinweise zur Behindertentoilette

- ▶ Durch Restaurant und von außen zugänglich
- ▶ Türbreite innen 95cm, Türbreite außen 90cm
- ▶ WC beidseitig anfahrbar, links B 100cm x T 130cm, rechts B 100cm x T 150cm, Haltegriffe beidseitig, klappbar



Pier 5

Hafen Vynen · Alt-Vynscher-Weg 5 · 46509 Xanten-Vynen

Telefon: +49 (0) 28 01 - 71 56 56

E-Mail: info@f-z-x.de

Web: www.f-z-x.de

Lage/Entfernung zum Marktplatz: 6,5km

Die Gastronomie Pier 5 mit Seeterrasse und Kiosk lädt ein zum Verweilen. Gemütlich einkehren, einen herrlichen Ausblick auf das Segelrevier genießen und dazu die ganze Vielfalt der Gastronomie von Pier 5!

■ Informationen zur Barrierefreiheit

- ▶ Ebenerdiger Zugang zu allen Räumen und Einrichtungen
- ▶ Mindestbreite 93cm

■ Hinweise zur Behindertentoilette

- ▶ Separates Sanitärgebäude
- ▶ WC rechts anfahrbar, B 95cm x T 52cm, Haltegriffe beidseitig, rechts klappbar





Tropic Restaurant

Hafen Vynen · Alt-Vynscher-Weg 5a · 46509 Xanten-Vynen

Telefon: +49 (0) 28 04 - 8366

Web: www.tropic-china-restaurant.de

Lage/Entfernung zum Marktplatz: 6,5km

Das Tropic Restaurant im Hafen Vynen serviert köstliche chinesische und mongolische Spezialitäten. Die traditionelle chinesische Küche umfasst vielfältige Kochtechniken. Täglich chinesisches und mongolisches Buffet. Große Terrasse mit Seeblick.

■ Informationen zur Barrierefreiheit

- ▶ Ebenerdiger Zugang über Rampe (Steigung <6%), ebenerdiger Nebeneingang
- ▶ Mindestbreite 93cm
- ▶ Öffentlicher Parkplatz mit 2 Behindertenparkplätzen (100m)

■ Hinweise zur Behindertentoilette

- ▶ WC links anfahrbar, B 70cm x T 150cm, Haltegriffe beidseitig, links klappbar



Café Moll am Dom Markt 29 · 46509 Xanten

Telefon: +49 (0) 28 01 - 9 88 23 67

Lage: Direkt am Marktplatz

Bäckerei mit Café, Sommerterrasse.

■ Informationen zur Barrierefreiheit

- ▶ Ebenerdiger Eingang, Türbreite 95cm
- ▶ Entfernung zur nächsten öffentlichen Behindertentoilette 50m (Marktplatz)



Eiscafé Santin Markt 3 · 46509 Xanten

Telefon: +49 (0) 28 01 - 15 21

E-Mail: info@eis-santin.de

Web: www.eis-santin.de

Lage: Direkt am Marktplatz

Italienische Eisspezialitäten, Sommerterrasse.

■ Informationen zur Barrierefreiheit

- ▶ Ebenerdiger Zugang, Türbreite 90cm (wird bei Bedarf verbreitert)
- ▶ Verleih des Euro-WC-Schlüssels
- ▶ Entfernung zur nächsten öffentlichen Behindertentoilette 25m (Marktplatz), 110m (TIX/Euro-WC-Schlüssel)

Manufaktur Gotisches Haus Xanten

Markt 6 · 46509 Xanten

Telefon: +49 (0) 28 01 - 70 64 00

Lage: Direkt am Marktplatz

Café Restaurant, mediterrane Küche, Sommerterrasse.

■ Informationen zur Barrierefreiheit

- ▶ Ebenerdiger Zugang zum Biergarten, hinterer Speiseraum im Restaurant über 3 Stufen (jeweils 16cm) erreichbar
- ▶ Haupteingang 2 Stufen (je 15cm), Türbreite 77cm
- ▶ Mobile Rampe vorhanden
- ▶ Verleih des Euro-WC-Schlüssels
- ▶ Entfernung zur nächsten öffentlichen Behindertentoilette 60m (TIX/Euro-WC-Schlüssel)

Hövelmann's Restaurant und Hotel

Markt 31 - 33 · 46509 Xanten

Telefon: +49 (0) 28 01 - 40 81

E-Mail: info@hotel-hoevelmann.de

Web: www.hotel-hoevelmann.de

Lage: Direkt am Marktplatz

Feines Regionales und Leckerer aus See und Meer, Sommerterrasse.

■ Informationen zur Barrierefreiheit

- ▶ Verleih des Euro-WC-Schlüssels
- ▶ Entfernung zur nächsten öffentlichen Behindertentoilette 200m (Marktplatz), 280m (TIX/Euro-WC-Schlüssel)

Dalmatien Markt 20 · 46509 Xanten

Telefon: +49 (0) 28 01 - 23 57

Lage: Direkt am Marktplatz

Balkanrestaurant und Steakhaus, Sommerterrasse.

■ Informationen zur Barrierefreiheit

- ▶ Ebenerdiger Zugang, Türbreite 90cm
- ▶ Entfernung zur nächsten öffentlichen Behindertentoilette 200m (Marktplatz), 250m (TIX/Euro-WC-Schlüssel)

Taverne Athen Markt 22 · 46509 Xanten

Telefon: +49 (0) 28 01 - 9 88 73 90

Lage: Direkt am Marktplatz

Griechische und internationale Spezialitäten, Sommerterrasse.

■ Informationen zur Barrierefreiheit

- ▶ Zugang über zwei Stufen (6cm und 12cm), Türbreite 100cm
- ▶ Verleih des Euro-WC-Schlüssels
- ▶ Entfernung zur nächsten öffentlichen Behindertentoilette 180m (Marktplatz), 230m (TIX/Euro-WC-Schlüssel)

StadtCafé Xanten Markt 36 · 46509 Xanten

Telefon: +49 (0) 28 01 - 15 82

E-Mail: info@stadtcafe-xanten.de

Web: www.stadtcafe-xanten.de

Lage: Direkt am Marktplatz

Caféhaus mit eigener Konditorei, Sommerterrasse.

■ Informationen zur Barrierefreiheit

- ▶ Ebenerdiger Zugang Marsstraße, Türbreite 180cm,
- ▶ Eingang am Marktplatz, Mindestbreite 90cm
- ▶ Mindestbreite im Café 83cm
- ▶ Entfernung zur nächsten öffentlichen Behindertentoilette 10m (Marktplatz)

Restaurant Zur Börse Markt 12 · 46509 Xanten

Telefon: +49 (0) 28 01-14 41
E-Mail: info@zurboersexanten.de
Web: www.zurboersexanten.de
Lage: Direkt am Marktplatz

Traditionell niederrheinische Küche, Sommerterrasse.

■ Informationen zur Barrierefreiheit

- ▶ Ebenerdiger Zugang, Mindestbreite 80cm
- ▶ Hinterer Speisesaal über jeweils 1 Schwelle (12cm) erreichbar, mobile Rampe vorhanden
- ▶ Verleih des Euro-WC-Schlüssels
- ▶ Entfernung zur nächsten öffentlichen Behindertentoilette 50m (Markt), 120m (TIX/Euro-WC-Schlüssel)

Café de Fries Kurfürstenstr. 8 · 46509 Xanten

Telefon: +49 (0) 28 01-20 68
E-Mail: defries-xanten@defries.de
Web: www.cafe-defries.de
Lage/Entfernung zum Marktplatz: 130m

Konditorei und Café, Sommerterrasse.

■ Informationen zur Barrierefreiheit

- ▶ Ebenerdiger Zugang, Türbreite 94cm
- ▶ Entfernung zur nächsten öffentlichen Behindertentoilette 25m (TIX/Euro-WC-Schlüssel)

Leo's im Nibelungenhof Hühnerstr. 4 · 46509 Xanten

Telefon: +49 (0) 28 01-98 78 98
E-Mail: leos-xanten@gmx.de
Web: www.leos-xanten.de
Lage/Entfernung zum Marktplatz: 100m

Frühstückscafé.

■ Informationen zur Barrierefreiheit

- ▶ Ebenerdiger Zugang über Hof
- ▶ Mindestbreite 94cm
- ▶ Entfernung zur nächsten öffentlichen Behindertentoilette 100m (Marktplatz)

KarthausX² Karthaus 10 · 46509 Xanten

Telefon: +49 (0) 28 01-57 57
E-Mail: info@karthaus-xanten.de
Web: : www.karthaus-xanten.de
Lage/Entfernung zum Marktplatz: 190m

Kneipe, Café und Restaurant mit gutbürgerlicher Küche, Sommerterrasse.

■ Informationen zur Barrierefreiheit

- ▶ Zugang über Schwelle (3cm)
- ▶ Ebenerdiger Speiseraum, Mindestbreite 80cm
- ▶ Im Thekenraum befinden sich Tische auf Podest (15cm)
- ▶ Entfernung zur nächsten öffentlichen Behindertentoilette 70m (Rathaus), 300m (TIX/Euro-WC-Schlüssel)

El Dorado Marsstr. 69 · 46509 Xanten**Telefon:** +49 (0) 28 01 - 28 71**Lage/Entfernung zum Marktplatz:** 300m

Steakhaus.

■ Informationen zur Barrierefreiheit

- ▶ Zugang durch Eingang Westwall über Schwelle (3cm), Türbreite 95cm
- ▶ Entfernung zur nächsten öffentlichen Behindertentoilette 300m (Marktplatz), 450m (TIX/Euro-WC-Schlüssel)

An de Poort Marsstr. 93 · 46509 Xanten**Telefon:** +49 (0) 28 01 - 15 36**E-Mail:** An-de-Poort@t-online.de**Web:** www.an-de-poort.de**Lage/Entfernung zum Marktplatz:** 350m

Restaurant überregionaler, gutbürgerlicher Küche, Biergarten.

■ Informationen zur Barrierefreiheit

- ▶ Zugang über 1 Stufe (13cm), Türbreite 130cm
- ▶ Entfernung zur nächsten öffentlichen Behindertentoilette 350m (Marktplatz), 500m (TIX/Euro-WC-Schlüssel)

Café Heimatgold Klever Str. 21 · 46509 Xanten**Telefon:** +49 (0) 28 01 - 987 17 90**E-Mail:** info@heimatgold-niederrhein.de**Web:** www.heimatgold-niederrhein.de**Lage/Entfernung zum Marktplatz:** 350m

Café mit hausgemachten Kuchen und Speisen.

■ Informationen zur Barrierefreiheit

- ▶ Zugang über 1 Stufe (12,5cm), Türbreite 75cm
- ▶ Verleih des Euro-WC-Schlüssels
- ▶ Entfernung zur nächsten öffentlichen Behindertentoilette 180m (TIX/Euro-WC-Schlüssel)

Hotel Restaurant Neumaier Orkstraße 19 - 21 · 46509 Xanten**Telefon:** +49 (0) 28 01 - 7 15 70**E-Mail:** info@neumaier.biz**Web:** www.hotel-neumaier.de**Lage/Entfernung zum Marktplatz:** 350m

Regionale Küche mit frischen Produkten vom Niederrhein, Biergarten.

■ Informationen zur Barrierefreiheit

- ▶ Haupteingang, 1 Stufe (20cm)
- ▶ Ebenerdiger Zugang über Straße Mühlenberg, Zugang über Rampe (Steigung < 9%)
- ▶ Ebenerdiger Zugang zum Biergarten
- ▶ Mindestbreite 83cm

■ Hinweise zur Behindertentoilette

- ▶ WC über Aufzug in der Küche erreichbar, Größe Kabine B 102 x T 155cm
- ▶ WC rechts anfahrbar, B 76cm x T 58cm, Haltegriffe beidseitig, rechts klappbar

Petersilchen Klever Str. 23 - 25 · 46509 Xanten**Telefon:** +49 (0) 28 01 - 14 84**Mobil:** +49 (0) 160 - 772 15 20**E-Mail:** info@petersilchen-xanten.de**Web:** www.petersilchen-xanten.de**Lage/Entfernung zum Marktplatz:** 350m

Vegetarische und vegane Küche, Sommerterrasse.

■ Informationen zur Barrierefreiheit

- ▶ Ebenerdiger Zugang, Türbreite 85cm
- ▶ Verleih des Euro-WC-Schlüssels
- ▶ Entfernung zur nächsten öffentlichen Behindertentoilette 180m (TIX/Euro-WC-Schlüssel)

Bäckerei-Café Bors Bahnhofstr. 29 · 46509 Xanten**Telefon:** +49 (0) 28 01-9 87 11 80**E-Mail:** info@bors.de**Web:** www.bors.de**Lage/Entfernung zum Marktplatz:** 500m

Bäckerei und Café.

■ Informationen zur Barrierefreiheit

- ▶ Ebenerdiger Zugang, Mindestbreite 94cm

■ Hinweise zur Behindertentoilette

- ▶ WC beidseitig anfahrbar, links B 156cm x T 200cm, rechts B 72cm x T 115cm, Haltegriffe beidseitig, klappbar

Schützenhaus Xanten Fürstenberg 9 · 46509 Xanten**Telefon:** +49 (0) 28 01-7 15 70**E-Mail:** info@neumaier.biz**Web:** www.hotel-neumaier.de**Lage/Entfernung zum Marktplatz:** 1,3km

Veranstaltungsort für Feiern und Events, Mittagsbuffet jeden Sonntag.

■ Informationen zur Barrierefreiheit

- ▶ Ebenerdiger Zugang
- ▶ Türbreite 95cm

■ Hinweise zur Behindertentoilette

- ▶ Türbreite 88cm, WC beidseitig anfahrbar, links B 86cm x T 180cm, rechts B 88cm x T 180cm, Haltegriffe beidseitig, klappbar

Römische Herberge Archäologischer Park 2 · 46509 Xanten**Telefon:** +49 (0) 28 01-34 15**E-Mail:** info@roemische-herberge.de**Web:** www.roemische-herberge.de**Lage/Entfernung zum Marktplatz:** 1,0km

Speisen nach römischen Rezepten, Sommerterrasse.

■ Informationen zur Barrierefreiheit

- ▶ Ebenerdiger Zugang, Türbreite 100cm
- ▶ Schwellen (bis 4cm)
- ▶ Entfernung zur nächsten öffentlichen Behindertentoilette 125m (APX), Schlüssel in der Herberge erhältlich

Zur Rheinfähre Bislicher Insel 1 · 46509 Xanten**Telefon:** +49 (0) 28 01-13 34**E-Mail:** info@rheinfahre-xanten.de**Web:** www.rheinfahre-xanten.de**Lage/Entfernung zum Marktplatz:** 2,5km

Internationale Küche, Sommerterrasse.

■ Informationen zur Barrierefreiheit

- ▶ Zugang über Rampe (Steigung ca. 15% auf 80cm), Türbreite 95cm
- ▶ Bewegungsfläche vor der Tür B 150cm x T 130cm

Zum Amphitheater Römerstr. 8 · 46509 Xanten-Birten

Telefon: +49 (0) 28 01 - 15 51

E-Mail: zum-amphitheater@t-online.de

Web: www.zum-amphitheater.de

Lage/Entfernung zum Marktplatz: 3,8km

Gutbürgerliche Gerichte und Spezialitäten der Saison, Biergarten.

■ Informationen zur Barrierefreiheit

- ▶ Zugang über Rampe im Biergarten (Steigung <6%)

■ Hinweise zur Behindertentoilette

- ▶ WC über Aufzug erreichbar, Breite Aufzugstür 90cm, Größe Kabine B 105cm x T 135cm
- ▶ WC seitlich nicht anfahrbar, Fläche vor dem WC B 160cm x T 140cm, Haltegriff links, klappbar

Hafen Perle Am Meerend 42 · 46509 Xanten-Wardt

Telefon: +49 (0) 28 04 - 9 88 97 37

E-Mail: hafenperlexanten@hotmail.de

Lage/Entfernung zum Marktplatz: 4,7km

Saisonale Speisekarte, Biergarten.

■ Informationen zur Barrierefreiheit

- ▶ Zugang über Rampe (Steigung > 6% auf ca. 25m), Türbreite 90cm (Doppeltür kann bis 180cm geöffnet werden)
- ▶ Entfernung zur nächsten öffentlichen Behindertentoilette 50m (Hafen Wardt, saisonal, siehe Seite 50)

AuenCafé Bislicher Insel 11 · 46509 Xanten

Telefon: +49 (0) 20 64 - 82 69 60

E-Mail: info@auen-cafe.de

Web: www.auencafe.de

Lage/Entfernung zum Marktplatz: 4,3km

Café im Naturschutzgebiet Bislicher Insel, Sommerterrasse.

■ Informationen zur Barrierefreiheit

- ▶ Zugang über Rampe (Steigung > 6%)

■ Hinweise zur Behindertentoilette

- ▶ WC in angrenzender Veranstaltungshalle des NaturForums Bislicher Insel
- ▶ Türbreite 95cm
- ▶ WC beidseitig anfahrbar, links B 95cm x T 150cm, rechts B 80cm x T 150cm, Haltegriffe beidseitig, klappbar

Klostercafé Mörmter – Fazenda da Esperança

Düsterfeld 8 · 46509 Xanten

Telefon: +49 (0) 28 01 - 20 53

E-Mail: moermter@fazenda.de

Lage/Entfernung zum Marktplatz: 5,0km

Klostercafé, Sommerterrasse.

■ Informationen zur Barrierefreiheit

- ▶ Ebenerdiger Zugang, Mindestbreite 80cm

■ Hinweise zur Behindertentoilette

- ▶ WC seitlich nicht anfahrbar, Haltegriff rechts, klappbar

Landhaus Spickermann Dahmenhofweg 2 · 46509 Xanten-Vynen

Telefon: +49 (0) 28 04 - 18 11 81

E-Mail: landhaus-spickermann@t-online.de

Web: www.landhaus-spickermann.de

Lage/Entfernung zum Marktplatz: 6,2km

Gutbürgerliche Küche, Biergarten.

■ Informationen zur Barrierefreiheit

- ▶ Haupteingang über 1 Stufe (18cm), Türbreite 100cm
- ▶ Ebenerdiger Zugang durch Seiteneingang, rechts
- ▶ Entfernung zur nächsten öffentlichen Behindertentoilette 500 m (Hafen Vynen, Pier 5, saisonal)



Jade Garten Kirchstr. 12 · 46509 Xanten-Vynen

Telefon: +49 (0) 28 04 - 18 21 44

Web: www.jadegarten-xanten.de

Lage/Entfernung zum Marktplatz: 6,6km

Chinesisches und thailändisches Restaurant, Sommerterrasse.

■ Informationen zur Barrierefreiheit

- ▶ Ebenerdiger Zugang durch 2 Eingangstüren, Mindestbreite 88cm
- ▶ Entfernung zur nächsten öffentlichen Behindertentoilette 350m (Hafen Vynen, Pier 5, saisonal)

Landhaus Beckmann

Römerstr. 1 · 47546 Kalkar

Telefon: +49 (0) 28 24 - 96 25 66

E-Mail: willkommen@landhaus-beckmann.de

Web: www.landhaus-beckmann.de

Lage/Entfernung zum Marktplatz: 12,1km

Gutbürgerliches Essen und neue deutsche Gerichte mit hiesigen Produkten.

■ Informationen zur Barrierefreiheit

- ▶ Ebenerdiger Zugang
- ▶ Mindestbreite 86cm
- ▶ Behindertenparkplatz

■ Hinweise zur Behindertentoilette

- ▶ Türbreite 95cm
- ▶ WC rechts anfahrbar, B 70cm x T 70cm, Haltegriffe beidseitig, rechts klappbar

Haus Nachtigall – „Heuken“ Am Hochwald 12 · 47589 Uedem

Telefon: +49 (0) 28 25 - 360

E-Mail: post@hausnachtigall.de

Web: www.zurnachtigall.de

Lage/Entfernung zum Marktplatz: 14,2km

Traditionelle, ursprüngliche Küche mit regionalen und saisonalen Spezialitäten, Sommerterrasse .

■ Informationen zur Barrierefreiheit

- ▶ Ebenerdiger Zugang über Hintereingang

■ Hinweise zur Behindertentoilette

- ▶ Türbreite 95cm
- ▶ WC links anfahrbar, B 100cm x T 150cm, Haltegriffe beidseitig, klappbar

SUPERMÄRKTE MIT CAFÉ

EDEKA Pascal Lurvink mit Bäckerei Büsch

Lüttinger Str. 29 · 46509 Xanten

Telefon: +49 (0) 28 01 -9 88 92 94

Lage/Entfernung zum Marktplatz: 800m

Bäckerei und Café.

■ Informationen zur Barrierefreiheit

- ▶ Ebenerdiger Zugang

■ Hinweise zur Behindertentoilette

- ▶ Türbreite 94cm
- ▶ WC beidseitig anfahrbar, links B 96cm x T 130cm, rechts B 101cm x T 143cm, Haltegriffe beidseitig, klappbar

EDEKA Theo Lurvink mit Bäckerei Büsch

Sonsbecker Str. 19a · 46509 Xanten

Telefon: +49 (0) 28 01 -9 83 97 75

Lage/Entfernung zum Marktplatz: 1,2km

Bäckerei und Café.

■ Informationen zur Barrierefreiheit

- ▶ Ebenerdiger Zugang

■ Hinweise zur Behindertentoilette

- ▶ Türbreite 94cm
- ▶ WC beidseitig anfahrbar, links B 96cm x T 140cm, rechts B 81cm x T 150cm, Haltegriffe beidseitig, klappbar

NATUR

NaturForum Bislicher Insel

Bislicher Insel 11 · 46509 Xanten

Telefon: +49 (0) 28 01 -9 88 230

E-Mail: naturforumbislicherinsel@rvr-online.de

Web: www.naturforum-bislicher-insel.de

Lage/Entfernung zum Marktplatz: 4,3km

Das NaturForum Bislicher Insel liegt inmitten des Naturschutzgebiets. Das Informationszentrum informiert über den Lebensraum Rheinaue. Eine Aussichtsplattform (nicht barrierefrei) eröffnet Ausblicke auf den Rhein und ermöglicht die Beobachtung rastender Wildgänse.

■ Informationen zur Barrierefreiheit

- ▶ Ebenerdiger Zugang über Rampe (Steigung <6%), Türbreite 100cm
- ▶ Aufzug zum oberen Bereich der Ausstellung
- ▶ Zahlreiche Exponate und Mitmachstationen in Sitzhöhe
- ▶ Wege außerhalb mit Rollstuhl befahrbar, Begleitperson wird empfohlen
- ▶ 2 Behindertenparkplätze vorhanden

■ Hinweise zum Aufzug

- ▶ Türbreite 90cm, Größe Kabine B 105cm x T 140cm

■ Hinweise zur Behindertentoilette

- ▶ WC rechts anfahrbar B 100cm x T 180cm, Haltegriffe beidseitig, klappbar

■ Hinweise für Menschen mit Sehbehinderung

- ▶ Informationen werden teilweise über Hörstationen vermittelt



KULTUR

LVR-Archäologischer Park Xanten

Eingang Stadtzentrum: Am Rheintor ·

Eingang RömerMuseum: Siegfriedstr. 39 · 46509 Xanten

Telefon: +49 (0) 28 01 - 9 88 92 13

E-Mail: xanten@kulturinfo-rheinland.de

Web: www.apx.de

Lage/Entfernung zum Marktplatz: 650m

Deutschlands größtes archäologisches Freilichtmuseum bietet römische Geschichte als hautnahes Erlebnis. Der Archäologische Park auf dem Gelände der römischen Stadt Colonia Ulpia Traiana ist gleichzeitig ein hochrangiger Forschungsstandort und ein Ort, an dem sich entspannen und spielen lässt.

■ Informationen zur Barrierefreiheit

- ▶ Wege im Park mit wassergebundener Sandoberfläche, Pfützenbildung nach langen Regenfällen möglich
- ▶ Behindertenparkplätze an allen Eingängen
- ▶ Rampen an Schwellen der rekonstruierten römischen Häuser, Rampen zu den Zuschauerrängen am Amphitheater
- ▶ 4 Toilettenanlagen im Parkgelände, davon alle mit Behindertentoilette und Wickelraum, auch für Erwachsene, Schlüssel an den Kassen erhältlich
- ▶ Wasser- und Holzspielplatz zu großen Teilen für Kinder im Rollstuhl nutzbar
- ▶ Multimedia-Guide für Park und Museum in leichter Sprache

■ Hinweise für Sehbehinderte und Blinde

- ▶ Tastgalerie mit Replikaten und Modellen der Gebäude-Rekonstruktionen
- ▶ Tastplan für blinde und sehbehinderte Menschen
- ▶ Tastbare Großschrift und Braille an den Schildern im Nutzpflanzengarten an der Römischen Herberge

■ Hinweise für Menschen mit Hörbehinderung

- ▶ Induktionsschleife im Kassenbereich Eingang Stadtzentrum
- ▶ Gebärdensprach-Multimedia-Guide für Park und Museum

LVR-RömerMuseum im Archäologischen Park Xanten

Das Museum ist das Herzstück des LVR-Archäologischen Parks. Die Besucher der faszinierenden Ausstellung in preisgekrönter Architektur erwartet ein Weg durch Jahrhunderte römischer Geschichte am Niederrhein.

■ Informationen zur Barrierefreiheit

- ▶ Ebenerdiger Zugang
- ▶ Mindestbreite 90cm
- ▶ Alle Bewegungsflächen mit Mindestgröße von B 150cm x T 150cm
- ▶ Multimedia-Guide für Park und Museum in leichter Sprache

■ Hinweise zur Behindertentoilette

- ▶ WC beidseitig anfahrbar, mind. B 70cm x T 90cm, Haltegriffe beidseitig, klappbar
- ▶ Waschbecken unterfahrbar, Spiegel vom Rollstuhlfahrer einsehbar

■ Hinweise für Sehbehinderte und Blinde

- ▶ Diverse Hörstationen, bei Führungen tastbare Originale und Replikate

■ Hinweise für Menschen mit Hörbehinderung

- ▶ Gebärdensprach-Multimedia-Guide für Park und Museum





Stiftsmuseum Xanten

Kapitel 21 · 46509 Xanten

Telefon: +49 (0) 28 01 - 98 778-20

E-Mail: museumskasse@stiftsmuseum-xanten.de

Web: www.stiftsmuseum-xanten.de

Lage/Entfernung zum Marktplatz: 100m

Das Stiftsmuseum Xanten beherbergt den Kirchenschatz des Xantener St. Viktor-Doms. Das Museum befindet sich in den historischen Gebäuden des ehemaligen Kanoniker-Stifts von St. Viktor.

■ Informationen zur Barrierefreiheit

- ▶ Ebenerdiger Zugang
- ▶ Mindestbreite 80cm
- ▶ Alle Bewegungsflächen mind. B 120cm x T 120cm

■ Hinweise zum Aufzug

- ▶ Größe Kabine B 110cm x T 140cm und B 140cm x T 270cm

■ Hinweise zur Behindertentoilette

- ▶ Fläche links oder rechts mind. B 70cm x T 90cm, Haltegriffe beidseitig, klappbar
- ▶ Waschbecken unterfahrbar, Spiegel vom Rollstuhlfahrer einsehbar

■ Hinweise für Menschen mit Sehbehinderung

- ▶ Audioguide zu 50 ausgewählten Exponaten, Sprachen: Deutsch, Englisch, Niederländisch, Französisch
- ▶ Audioguide in einfacher deutscher Sprache „Von Kindern für Kinder erklärt“ (auch für Menschen mit kognitiven Einschränkungen geeignet)



SiegfriedMuseum Xanten Kurfürstenstr. 9 · 46509 Xanten

Telefon: +49 (0) 28 01 - 7 72 200

E-Mail: siegfriedmuseum@xanten.de

Web: www.siegfriedmuseum-xanten.de

Lage/Entfernung zum Marktplatz: 180m

Museum zu Inhalt und Geschichte des Nibelungenlieds.

■ Informationen zur Barrierefreiheit

- ▶ Separater Zugang ca. 50m entfernt von von TIX/Museumskasse. Öffnung mit Chipkarte (erhältlich an der Kasse), 1 Stufe (15cm) zum Eingang, Türbreite 100cm
- ▶ Untergeschoss ebenerdig, Rampe (Steigung 4%), Mindestbreite 80cm
- ▶ Rampe Obergeschoss (Steigung < 5%), Mindestbreite 130cm, Länge 25m
- ▶ Medien im Sitzen zu bedienen
- ▶ Raum im Obergeschoss des Meerturms über zwei Stufen (je 12cm) erreichbar, Durchgangsbreite 80cm
- ▶ Kriemhildsaal und Siegfriedsaal nicht zugänglich

■ Hinweise zum Aufzug

- ▶ Türbreite 100cm, Größe Kabine B 130cm x T 110cm, Aufzug nur mit Begleitperson nutzbar

■ Hinweise zur Behindertentoilette

- ▶ Toilette außerhalb des Museums neben der TIX

Dom St. Viktor Xanten Kapitel · 46509 Xanten

Telefon: Pfarrbüro +49 (0) 28 01 - 7 13 10

E-Mail: stviktor-xanten@bistum-muenster.de

Web: www.stviktor-xanten.de

Lage/Entfernung zum Marktplatz: 100m

Bedeutende ehemalige Stiftskirche mit Reliquien des Hl. Viktor.

■ Informationen zur Barrierefreiheit

- ▶ Zugang zum Dom durch Nordportal (Hof Stiftsmuseum) über Rampe (4% Steigung)
- ▶ Türöffner vorhanden, Türbreite 90cm
- ▶ Ausleihbarer Rollstuhl: Sitzhöhe 49cm, Sitzbreite 45cm, Gesamtbreite 67cm
- ▶ Um den Dom in der Immunität: Kopfsteinpflaster
- ▶ Krypta nicht zugänglich



Evangelische Kirche Xanten Kurfürstenstr. 1 · 46509 Xanten

E-Mail: info@evankirche-xanten.de

Web: www.evankirche-xanten.de

Lage: Direkt am Marktplatz

Schlichte Barockkirche aus dem 17. Jahrhundert.

■ Informationen zur Barrierefreiheit

- ▶ Haupteingang über 2 Stufen (jeweils 14cm) zugänglich
- ▶ Ebenerdiger Seiteneingang über (Rampe 6% Steigung), Türbreite 110cm
- ▶ Nur zugänglich auf Zuruf bei Kirchendienst

DreiGiebelHaus Kapitel 18 · 46509 Xanten

Teilbereiche: Stadtbücherei, Galerie, LVR-Kulturfenster Rheinblick

Web: www.xanten.de

Lage/Entfernung zum Marktplatz: 150m

■ Informationen zur Barrierefreiheit

- ▶ Zugang über Rampe (Steigung <6%), Mindestbreite 90cm
- ▶ Unterer Bereich ohne Hindernisse begehbar,
Dom-Musikschule und Josef-Hehl-Ausstellung nicht zugänglich

■ Hinweise zum Aufzug

- ▶ Türbreite 90cm, Größe Kabine B 105cm x T 140cm

FREIZEIT

FAHRGASTSCHIFFE

Fahrgastschiff Rees Weidenweg 11 · 46459 Rees

Telefon: +49 (0) 28 51 - 70 04

E-Mail: laak-rees@t-online.de

Web: www.reeser-personenschiffahrt.de

Lage/Entfernung zum Marktplatz: 2,5km (Rheinanleger Xanten)

■ Informationen zur Barrierefreiheit

- ▶ Zugang über Rampe, Steigung variiert je nach Hafen und Wasserstand

Fahrgastschiff Seestern Alt-Vynscher-Weg 5a · 46509 Xanten

Telefon: +49 (0) 171 - 6 47 63 55

E-Mail: info@seestern-xanten.de

Web: www.seestern-xanten.de

Lage/Entfernung zum Marktplatz: 1,1km (Anleger Hafen Xanten – Plaza del Mar)

■ Informationen zur Barrierefreiheit

- ▶ Zugang über Rampe, Steigung variiert je nach Hafen u. Wasserstand, Breite 100cm
- ▶ Plätze im Außenbereich mit Rollstuhl zugänglich, Mindestbreite im Schiff 78cm

WASSERSPORTANGEBOTE

für Sehbehinderte, Blinde und Gäste mit kognitiven Einschränkungen

FZX Info-Center Am Meerend 2 · 46509 Xanten-Wardt

Telefon: +49 (0) 28 01 - 71 56 56

E-Mail: info@f-z-x.de

Web: www.f-z-x.de

Es werden verschiedene Aktivitäten angeboten, die miteinander kombiniert werden können. Jeder Baustein umfasst ein ca. 2-stündiges Programm. Für Gruppen mit betreuten Personen erstellen wir auf Anfrage ein passendes Programm.

- ▶ Segeltörn ▶ Kanu-Rundfahrt ▶ Wasserski-Kurs an der Einsteigerseilbahn
- ▶ Stand up Paddeln-Training

WASSERSPORTANGEBOTE

für Menschen mit körperlichen, kognitiven und psychischen Behinderungen

Beachline Xanten Am Meerend 2 · 46509 Xanten-Wardt

Telefon: +49 (0) 176-96 08 98 08

E-Mail: info@beachline-xanten.de

Web: www.beachline-xanten.de

Beachline bietet betreutes Stand up Paddeln, Surfen und Segeln für diese Zielgruppen an. Beachline hat Erfahrung, Wassersport spielerisch zu vermitteln. Der Aufbau der Kurse wird individuell abgesprochen. Sie zahlen die Nutzung der Geräte, die Betreuung für Behinderte ist kostenlos. Menschen mit jeder Behinderung sind willkommen.

► Surfen ► Stand up Paddeln ► Katamaransegeln



WANDER- UND HANDBIKERROUTE 1

Xantener Nord- und Südsee



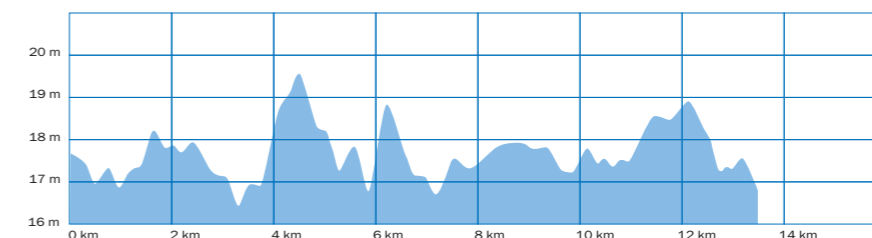
Beschreibung:

Ihre Wanderung beginnt am Hafen Xanten, Salmstraße, Lüttingen. Wandern Sie über Lüttingen am rechten Ufer der Xantener Südsee und an der Wasserski-Anlage entlang bis zum Strohweg. Dort geht es nach links und kurz darauf nach rechts in die Straße Am Meerend. Dieser folgen Sie bis zum Hafen Wardt an der Nordsee. Am rechten Ufer geht es weiter. Bei einem kleinen Abstecher auf den Deich in Höhe der kleinen Halbinsel können Sie die Aussicht auf den Rhein genießen (Abstecher für Hand-Biker nicht geeignet). Wandern Sie weiter am Ufer entlang, am Hafen Vynen vorbei, bis Sie zum Hafen Xanten an der Südsee, dem Ausgangspunkt Ihrer Wanderung, zurückkehren.

Details zur Wanderung:

- Art: Rundwanderung ► Länge: 13,5km
- Schwierigkeit: Leicht, familienfreundlich ► Höhenmeter: Eben
- Wegbeschaffenheit: Asphalt und befestigte Wanderwege

Höhenprofil:



WANDER- UND HANDBIKEROUTE 2

Um die Xantener Südsee



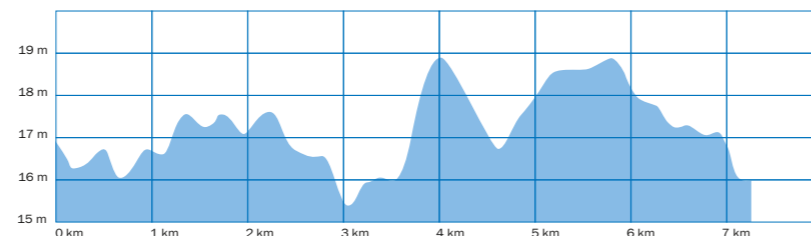
Beschreibung:

Ausgangspunkt Ihrer Wandertour ist der Hafen Xanten, Salmstraße, Lüttingen. Wandern Sie über den Weg am rechten Ufer der Xantener Südsee an der Wasserski-Anlage vorbei bis zum Strohweg. Dort geht es nach links und kurz darauf wieder nach links in die Straße Am Meerend bis zur Klappbrücke. Hinter der Brücke biegen Sie links ab und folgen dem Ufer der Südsee bis zum Ausgangspunkt Hafen Xanten.

Details zur Wanderung:

- ▶ Art: Rundwanderung ▶ Länge: 7,3km
- ▶ Schwierigkeit: Leicht, familienfreundlich ▶ Höhenmeter: Eben
- ▶ Wegbeschaffenheit: Asphalt und befestigte Wanderwege

Höhenprofil:



WANDER- UND HANDBIKEROUTE 3

Um den LVR-Archäologischen Park Xanten



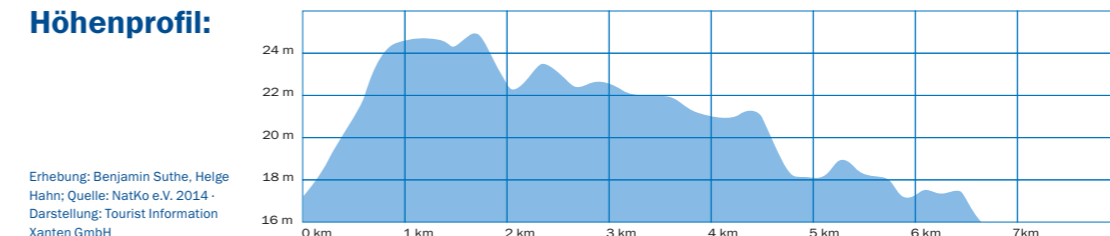
Beschreibung:

Die Wanderroute beginnt an der Tourist Information Xanten, Kurfürstenstr. 9. Dort geht es durch das Mitteltor, weiter auf der Klever Str. bis vor das Klever Tor, dann rechts über den Nordwall und am Ende der Straße nach links zum Kreisverkehr. Wandern Sie geradeaus über die Straße Am Rheintor bis zum Hafen Xanten. Nach einer Rast am Hafen geht es ein Stück zurück. Wandern Sie am linken Ufer der Xantener Südsee entlang bis an den Bankschen Weg. Dort geht es nach links bis zum Varusring. Sie überqueren die Straße und wandern nach rechts bis zum Kreisverkehr. Weiter geht es geradeaus bis zur Querungshilfe Alleenradweg. Nun biegen Sie links ein in den Alleenradweg Richtung Bahnhof. Vor dem Bahnhof geht es nach links in die Hagenbuschstraße. Am Ende überqueren Sie die Siegfriedstraße und nach ca. 50m geht es rechts in die Straße Am Westwall. Dieser Straße folgen Sie bis an zur Kreuzung Westwall/Marsstraße. Wandern Sie nach links und folgen der Marsstraße, am Markt vorbei über die Kurfürstenstraße bis zur Tourist Information.

Details zur Wanderung:

- ▶ Art: Rundwanderung ▶ Länge: 6,5km
- ▶ Schwierigkeit: Leicht, familienfreundlich ▶ Höhenmeter: Eben
- ▶ Wegbeschaffenheit: Asphalt und befestigte Wanderwege

Höhenprofil:



Erhebung: Benjamin Suthé, Helge Hahn; Quelle: NatKo e.V. 2014 - Darstellung: Tourist Information Xanten GmbH

Tourist Information Xanten: PAUSCHALANGEBOTE für Gruppen bei mobiler Einschränkung

Da die Programme der Tourist Information Xanten, in der Regel ab zehn Personen, auch nach dem Baukastenprinzip funktionieren, lassen Sie sich von den Mitarbeiterinnen der TIX beraten, welche Angebote für Sie geeignet sind. Bitte beachten Sie, dass bei mehrtägigen Programmen nur wenige Hotelzimmer für gehbehinderte Personen zur Verfügung stehen.

Beispiel für ein Arrangement: Speisen wie Apicius

- ▶ Besuch des LVR-Archäologischen Parks mit RömerMuseum
- ▶ Führung durch den LVR-Archäologischen Park
- ▶ Römisches Essen in der Herberge: Aperitif, römisches Viergänge-Menü
- ▶ Während des Essens Betreuung durch eine römische Gastwirtin oder Wirt, römische Leihgewänder, zwei original römische Wurfspiele, ein Lorbeerkranz für den Gewinner

Beratung und Buchung: Telefon +49 (0) 28 01 - 772 189 und 772 192

GÄSTEFÜHRUNGEN

Tastmodell – Xanten begreifen

Das Modell auf dem Markt ermöglicht sehbehinderten Menschen, Xantens historische Innenstadt im Kleinformat zu ertasten. Das Modell ist auch eine Orientierungshilfe für sehende Gäste. Straßenzüge sowie wichtige und historische Gebäude sind mit erklärenden Prägungen in Braille- und Normalschrift versehen.



Stadtführung - klassisch

- ▶ Gruppenführung und offene Führung
- ▶ Geschichte und die Sehenswürdigkeiten der Stadt Xanten, Begleitung durch geschulte Gästeführer

Information: Telefon +49 (0) 28 01 - 772 200

Treffpunkt: Tourist Information Xanten

„Über Stock und Stein“ mit einer reiselustigen Dame

- ▶ Gruppenführung
- ▶ Kostüm- und Themenführung: Wie reiste man vor 250 Jahren ohne Auto, Handy und Navigationsgerät. Was gehörte unbedingt ins Gepäck? Welche Gefahren gab es?

Information: Telefon +49 (0) 28 01 - 772 200

Treffpunkt: Tourist Information Xanten

Stadtrundgang mit dem Nachtwächter

- ▶ Gruppenführung und offene Führung
- ▶ Kostümführung: Rundgang zu den Sehenswürdigkeiten durch das abendliche Xanten

Information: Telefon +49 (0) 28 01 - 772 200

Treffpunkt: Tourist Information Xanten

■ Informationen zur Barrierefreiheit – gelten für alle Stadtführungen

- ▶ Um den Dom in der Immunität: Kopfsteinpflaster
- ▶ Behindertentoiletten in der Innenstadt
- ▶ Sitzmöglichkeiten entlang der Strecke vorhanden
- ▶ Großteil der Strecke gut befahrbar, teilweise auf der Marsstraße führt der Weg jedoch über Kopfsteinpflaster
- ▶ 2 Rollstühle zur Ausleihe
- ▶ 2 Behindertenparkplätze auf dem Marktplatz
- ▶ Vorherige Anmeldung für mobil eingeschränkte Teilnehmer notwendig



Führungen durch den Dom St. Viktor

- ▶ Gruppenführung und offene Führung
- ▶ Romanisch-gotische Basilika mit überwiegend spätmittelalterlicher Ausstattung, Begleitung durch geschulte Gästeführer

Information: Telefon +49 (0) 28 01 - 772 200

Treffpunkt: Tourist Information Xanten

■ **Informationen zur Barrierefreiheit siehe Seite 37**

Führungen durch den LVR-Archäologischen Park

- ▶ Gruppenführung und offene Führung
- ▶ Einblicke in das römische Leben, Begleitung durch geschulte Gästeführer

Information: Telefon +49 (0) 28 01 - 9 88 92 13

Treffpunkt: Eingang Stadtzentrum

■ **Informationen zur Barrierefreiheit siehe Seite 34**

Führungen durch das LVR-RömerMuseum

- ▶ Gruppenführung und offene Führung
- ▶ Ausstellung mit 2.500 römischen Fundstücken aus Niedergermanien, Begleitung durch geschulte Gästeführer

Information: Telefon +49 (0) 28 01 - 9 88 92 13

Treffpunkt: Foyer

■ **Informationen zur Barrierefreiheit siehe Seite 35**

Führungen durch das StiftsMuseum Xanten

- ▶ Gruppenführung und offene Führung, auch Kombiführung Dom und Museum
- ▶ Geschichte und Schätze des Xantener Doms, Begleitung durch geschulte Gästeführer

Information: Telefon +49 (0) 28 01 - 99 87 78 20

Treffpunkt: StiftsMuseum Xanten

■ **Informationen zur Barrierefreiheit siehe Seite 36**

Führungen durch das SiegfriedMuseum

- ▶ Gruppenführung und offene Führung
- ▶ Ausstellung zur Wirkungsgeschichte des Nibelungenlieds, Begleitung durch geschulte Gästeführer
- ▶ vorherige Anmeldung für mobil Eingeschränkte notwendig

Information: Telefon +49 (0) 28 01 - 772 200

Treffpunkt: SiegfriedMuseum Xanten

■ **Informationen zur Barrierefreiheit siehe Seite 37**

Gruppenführungen im NaturForum Bislicher Insel

Naturerleben in Exkursionen und Führungen, Begleitung durch kompetente Naturtrainer, Naturerlebnis- oder Umweltpädagogen. Termin und Dauer der Veranstaltungen für Menschen mit Handicap werden individuell abgesprochen. Die Kosten richten sich nach Länge und Art der Veranstaltung.

- ▶ Unkraut-Spaziergang bzw. Rollifahrt
- ▶ Wohlfühlstunde mit Kräutern, speziell für Blinde
- ▶ Naturerfahrung mit allen Sinnen – die Natur mit allen Sinnen wahrnehmen

Information: Telefon +49 (0) 28 01 - 98 82 30

■ **Informationen zur Barrierefreiheit siehe Seite 33**



ÖFFENTLICHE BEHINDERTENTOILETTEN

an der Tourist Information Xanten, Kürfürstenstr. 9

- ▶ Mit Euro-WC-Schlüssel zu öffnen, Ausleihe des Schlüssels in der TIX
- ▶ Türbreite 100cm
- ▶ WC beidseitig anfahrbar, links B 130cm x T 150cm, rechts B 90cm x T 150cm, Haltegriffe beidseitig, klappbar

Marktplatz Xanten

- ▶ Öffnungszeiten: 9.00 – 19.00 Uhr
- ▶ Toilette mit Aufzug zu erreichen (Nutzungsanleitung beachten)
- ▶ Türbreite 100cm
- ▶ WC beidseitig anfahrbar, links B 84cm x T 115cm, rechts B 97cm x T 150cm, Haltegriffe beidseitig, klappbar

Städtischer Friedhof Xanten, Holzweg 4

- ▶ Mit Euro-WC-Schlüssel zu öffnen
- ▶ Automatischer Türöffner, Türbreite 100cm
- ▶ WC beidseitig anfahrbar, links B 150cm x T 150cm, rechts B 150cm x T 150cm, Haltegriffe beidseitig, klappbar

Rathaus Xanten, Karthaus 2

- ▶ Öffnungszeiten: Mo und Do 7.30 – 18.00 Uhr, Di und Mi 7.30 – 16.00 Uhr, Fr 7.30 – 14.00 Uhr
- ▶ Zugang über Rampe rechts vom Rathaus (Länge 6m, Steigung 6%) und anschließend über Aufzug (Türbreite 100cm, Größe Kabine 140cm x 140cm)
- ▶ Türdrücker, Türbreite 94cm
- ▶ WC beidseitig anfahrbar, links B 100cm x T 115cm, rechts B 90cm x T 114cm, Bewegungsfläche vor WC 150cm x 150cm, Haltegriffe beidseitig, klappbar
- ▶ Waschbecken unterfahrbar, Spiegel von Rollstuhl einsehbar

Katholischer Friedhof Marienbaum, Emil-Underberg-Straße

- ▶ Mit Euro-WC-Schlüssel zu öffnen
- ▶ Türbreite 100cm
- ▶ WC rechts anfahrbar, B 110cm x T 150cm, Haltegriffe beidseitig, Haltegriff rechts klappbar

Marienbaum – Schützenhaus, Dorfplatz

- ▶ Zugänglich nur bei Veranstaltungen im Schützenhaus
- ▶ Türbreite 95cm
- ▶ WC rechts anfahrbar, B 110cm x T 120cm, Haltegriffe beidseitig, Haltegriff rechts klappbar

Marienbaum – Wallfahrtsheim, Klosterstraße

- ▶ Zugänglich nur im Rahmen von Wallfahrten
- ▶ Geringste Durchgangsbreite 80cm
- ▶ WC rechts anfahrbar, B 82cm x T 110cm, Haltegriffe beidseitig, klappbar

Hafen Xanten, Salmstr. 30

- ▶ Zugänglich während Restaurantöffnungszeiten des Plaza del Mar – täglich ab 11.00 Uhr bis Betriebsschluss
- ▶ Durch Restaurant und von außen zugänglich
- ▶ Türbreite 95cm (Zugang durchs Restaurant)
- ▶ WC beidseitig anfahrbar, links B 100cm x T 130cm, rechts B 100cm x T 150cm, Haltegriffe beidseitig, klappbar

FORTSETZUNG **ÖFFENTLICHE BEHINDERTENTOILETTEN**

FZX – Xantener Südsee, Am Meerend 2

- ▶ Gastronomiebetrieb saisonal (längstens bis 15.10 des jeweiligen Jahres), witterungsabhängig – aktuelle Informationen unter: www.f-z-x.de, Telefon +49 (0) 28 01 - 71 56 56
- ▶ Zugang nur während Gastronomieöffnungszeiten:
Vor-/Nachsaison: Fr 14.00 – 20.00 Uhr, Sa, So/feiertags 11.00 – 20.00 Uhr
Hauptsaison: Mo – Fr 14.00 – 20.00 Uhr, Sa, So/feiertags 11.00 – 20.00 Uhr
- ▶ Mit Euro-WC-Schlüssel zu öffnen, Ausleihe des Schlüssels im Restaurant
- ▶ Mindestbreite 84cm
- ▶ WC rechts anfahrbar, B 106cm x T 150cm, Haltegriffe beidseitig, rechts klappbar

Hafen Wardt, Am Meerend 150

- ▶ Betrieb im Zeitraum vom 01.04. – 15.11. des jeweiligen Jahres – Öffnungszeiten und aktuelle Informationen unter: www.f-z-x.de, Telefon +49 (0) 28 01 - 71 56 56
- ▶ Mit Euro-WC-Schlüssel zu öffnen, Ausleihe des Schlüssels in der Gastronomie
- ▶ WC rechts anfahrbar, B150cm x B100cm, Haltegriff links

Hafen Vynen, Alt-Vynscher-Weg 5

- ▶ Gastronomiebetrieb Pier 5 saisonal, witterungsabhängig – aktuelle Informationen unter: www.f-z-x.de, Telefon +49 (0) 28 01 - 71 56 56
- ▶ Zugang nur während Gastronomieöffnungszeiten:
Vor-/Nachsaison: Fr 14.00 – 20.00 Uhr, Sa, So/feiertags 11.00 – 20.00 Uhr
Hauptsaison: Mo – Fr 14.00 – 20.00 Uhr, Sa, So/feiertags 11.00 – 20.00 Uhr
- ▶ Mindestbreite 93cm
- ▶ WC rechts anfahrbar, B 95cm x T 52cm, Haltegriffe beidseitig, rechts klappbar

ANREISE & NAHVERKEHR

NordWestBahn

Der Niederrheiner RB 31, Pendelverkehr zwischen Duisburg Hbf und Xanten Bf
Web: www.nordwestbahn.de

■ Informationen zur Barrierefreiheit

- ▶ Zugpersonal ist beim Ein- und Ausstieg behilflich, mobile Rampe vorhanden
- ▶ Anmeldung bis 17.00 Uhr des Vortages unter
Telefon: +49 (0) 1806 - 600 161 (20 ct/Anruf dt. Festnetz, Mobilfunk max. 60 ct/Anruf) oder früher per E-Mail: dialog@nordwestbahn.de
möglich, da nicht alle Fahrten durch das Service-Personal begleitet werden.

MeinFernbus Flixbus

Europäisches Fernbusnetz mit Haltestelle am Bahnhof Xanten

■ Informationen zur Barrierefreiheit

- ▶ Beförderung von behinderten/mobil eingeschränkten Personen, die nicht auf Hilfe angewiesen sind oder mit Begleitperson. (In Einzelfällen keine Mitnahme)
- ▶ Unentgeltliche Mitnahme von Faltrollstühlen, Gehhilfen und Begleithunden bei vorheriger Anmeldung, 36 Stunden vor Abfahrt, Telefon: +49 (0) 180/5 15 99 15 (0,14 €/Min. dt. Festnetz, Mobilfunk max 0,42 €/Min.)

NIAG/Stadtlinien (SL)

Busse, die in Xanten und Umgebung eingesetzt sind

■ Informationen zur Barrierefreiheit

- ▶ Weitestgehend mit Niederflurtechnik und Klapprampen ausgestattet

Bürgerbus Alpen-Xanten

Alpen – Xanten Krankenhaus – und zurück · **Fahrplan:** www.alpen.de

■ Informationen zur Barrierefreiheit

- ▶ Mitnahme von 1 bis 2 Rollstuhlfahrern pro Fahrt möglich

Bürgerbus Sonsbeck-Xanten

Veen – Sonsbeck – Labbeck – Xanten – Krankenhaus – und zurück

Fahrplan: www.buergerbus-sonsbeck.de

■ Informationen zur Barrierefreiheit

- ▶ Fahrgäste im Rollstuhl können momentan leider nicht mitgenommen werden.

Taxibusse

Der Taxibus ist ein Taxi, das auf bestimmten Linien bei Bedarf nach Fahrplan wie ein Linienbus verkehrt. Die Fahrt muss spätestens 30 Minuten vor Abfahrt telefonisch bestellt werden, Gruppen ab fünf Personen mindestens zwei Werktage vorher.

■ Informationen zur Barrierefreiheit

- ▶ Nicht alle Taxibusse können einen Rollstuhl transportieren.
Erkundigen Sie sich bitte vorab unter Telefon +49 (0) 28 41 - 8 82 24 44

ÖFFENTLICHE BEHINDERTENPARKPLÄTZE

P₀₂ Fildersteg Nord: 1 Platz

P₀₃ Gasthausstr.: 1 Platz

P₀₄ Bahnhofstr.: 1 Platz

P₀₇ Hagenbuschstr.: 1 Platz

P₁₂ Rathaus,
Ostwall: 2 Plätze

P₁₃ vor Rathaus: 2 Plätze

P₁₄ Niederstr./
Hochstr.: 1 Platz

P₁₆ Hochstr.: 1 Platz

P₁₈ Kleiner Markt: 2 Plätze

P₁₉ Niederstr.: 1 Platz

P₂₀ Amtsgericht: 1 Platz

P₂₁ P+R Bahnhof: 4 Plätze

P₂₃ Am Rheintor: 3 Plätze

GESUNDHEIT & WICHTIGE ADRESSEN

APOTHEKEN

Apotheke am Dombogen Lüttinger Str. 25 · 46509 Xanten

Telefon: +49 (0) 28 01 - 4455

■ Informationen zur Barrierefreiheit

- ▶ Ebenerdiger Zugang, Türbreite 95cm

Birgitten Apotheke Kalkarer Str. 101 · 46509 Xanten-Marienbaum

Telefon: +49 (0) 28 04 - 81 44

■ Informationen zur Barrierefreiheit

- ▶ Steigung und Zugang über 1 Stufe (18cm), Türbreite 97cm
- ▶ Klingel an Hauswand, Personal kommt vor die Tür

Dom-Apotheke Kurfürstenstr. 10 · 46509 Xanten

Telefon: +49 (0) 28 01 - 32 42

■ Informationen zur Barrierefreiheit

- ▶ Ebenerdiger Zugang, Türbreite 99cm

Hirsch Apotheke Markt 8 · 46509 Xanten

Telefon: +49 (0) 28 01 - 30 24

■ Informationen zur Barrierefreiheit

- ▶ 4 Stufen je 16cm, Türbreite 112cm
- ▶ Klingel vor den Stufen, Personal kommt vor die Tür

Viktor Apotheke Viktorstr. 15 · 46509 Xanten

Telefon: +49 (0) 28 01 - 12 33

■ **Informationen zur Barrierefreiheit**

- ▶ Ebenerdiger Zugang, Türbreite 90cm

DIALYSE

KfH-Nierenzentrum am Evangelischen Krankenhaus Wesel ·
Aaper Weg 10 · 46485 Wesel

Telefon: +49 (0) 28 1 - 20 67 160

HÖRGERÄTEAKUSTIKER

Hörzentrum Niederrhein Marsstr. 14 · 46509 Xanten

Telefon: +49 (0) 28 01 - 9 88 29 37

■ **Informationen zur Barrierefreiheit**

- ▶ Zugang über 1 Stufe (18cm) durch Haupteingang, Türbreite 80cm
- ▶ Ebenerdiger Zugang über Parkplatz P17, geringste Durchgangsbreite 67cm

KIND Hörgeräte Markt 2 · 46509 Xanten

Telefon: +49 (0) 28 01 - 70 57 95

■ **Informationen zur Barrierefreiheit**

- ▶ Ebenerdiger Zugang, Türbreite 100cm

KRANKENHAUS

Sankt Josef-Hospital GmbH In der Hees 4 · 46509 Xanten

Telefon: +49 (0) 28 04 - 71 00

OPTIKER

Brillen Bentele Marsstr. 43 · 46509 Xanten

Telefon: +49 (0) 28 01 - 20 07

■ **Informationen zur Barrierefreiheit**

- ▶ Ebenerdiger Zugang, Türbreite 90cm

Grunendahl Optic Marsstr. 11 · 46509 Xanten

Telefon: +49 (0) 28 01 - 98 67 99

■ **Informationen zur Barrierefreiheit**

- ▶ Ebenerdiger Zugang, Türbreite 155cm

SANITÄTSHÄUSER

Sanitätshaus Alders Lüttinger Str. 25 · 46509 Xanten

Telefon: +49 (0) 28 01 - 98 67 99

■ **Informationen zur Barrierefreiheit**

- ▶ Ebenerdiger Zugang

Sanitätshaus Dahmen Viktorstr. 16 · 46509 Xanten

Telefon: +49 (0) 28 01 - 20 52

■ **Informationen zur Barrierefreiheit**

- ▶ Ebenerdiger Zugang ▶ Ausleihe von Rollstühlen und Elektrorollstühlen

GELDINSTITUTE

Sparkasse am Niederrhein Europaplatz 1 - 3 · 46509 Xanten

Telefon: +49 (0) 28 01 - 71 58 150

■ **Informationen zur Barrierefreiheit**

- ▶ Ebenerdiger Zugang über Rampe (Steigung < 12% auf 230cm), Türbreite 110cm

Volksbank Niederrhein eG

Europaplatz 4 · 46509 Xanten

Telefon: +49 (0) 28 02 - 91 00

■ **Informationen zur Barrierefreiheit**

- ▶ Ebenerdiger Zugang über Rampe (Steigung < 3%), Türbreite 200cm



Commerzbank Marsstr. 3 · 46509 Xanten

Telefon: +49 (0) 28 01 - 71 58 150

■ **Informationen zur Barrierefreiheit**

- ▶ Zugang über 2 Stufen (je 17cm), Türbreite 80cm

Die Tourist Information Xanten ist für Ihre Anregungen und Vorschläge zur Verbesserung der Barrierefreiheit dankbar!

AUSBLICK AUF ZEITNAHE MASSNAHMEN

Barrierefreie Umgestaltung des Kurparks



Umbau des Freizeitentrums mit barrierefreiem Strandzugang

tix

**GÄSTEFÜHRUNGEN
PAUSCHALANGEBOTE
KARTENVORVERKAUF
VERMITTLUNG VON UNTERKÜNFEN
RAD- UND WANDERKARTEN**

KURVERWALTUNG

**TOURIST INFORMATION
XANTEN GMBH**
KURFÜRSTENSTR. 9
FON 0 28 01 - 772 200
FAX 0 28 01 - 772 198
E-MAIL INFO@XANTEN.DE
WEB WWW.XANTEN.DE

ÖFFNUNGSZEITEN

TÄGLICH 10.00 – 17.00 h
24., 25., 31. DEZEMBER &
ROSENMTAG
GESCHLOSSEN



**VERTRAUEN &
NÄHE &**

GUT ZU ERREICHEN



Wir sind auf Sie eingestellt
und bieten Ihnen barrierefreien Zugang
zu allen unseren Dienstleistungen.
Kommen Sie uns besuchen.